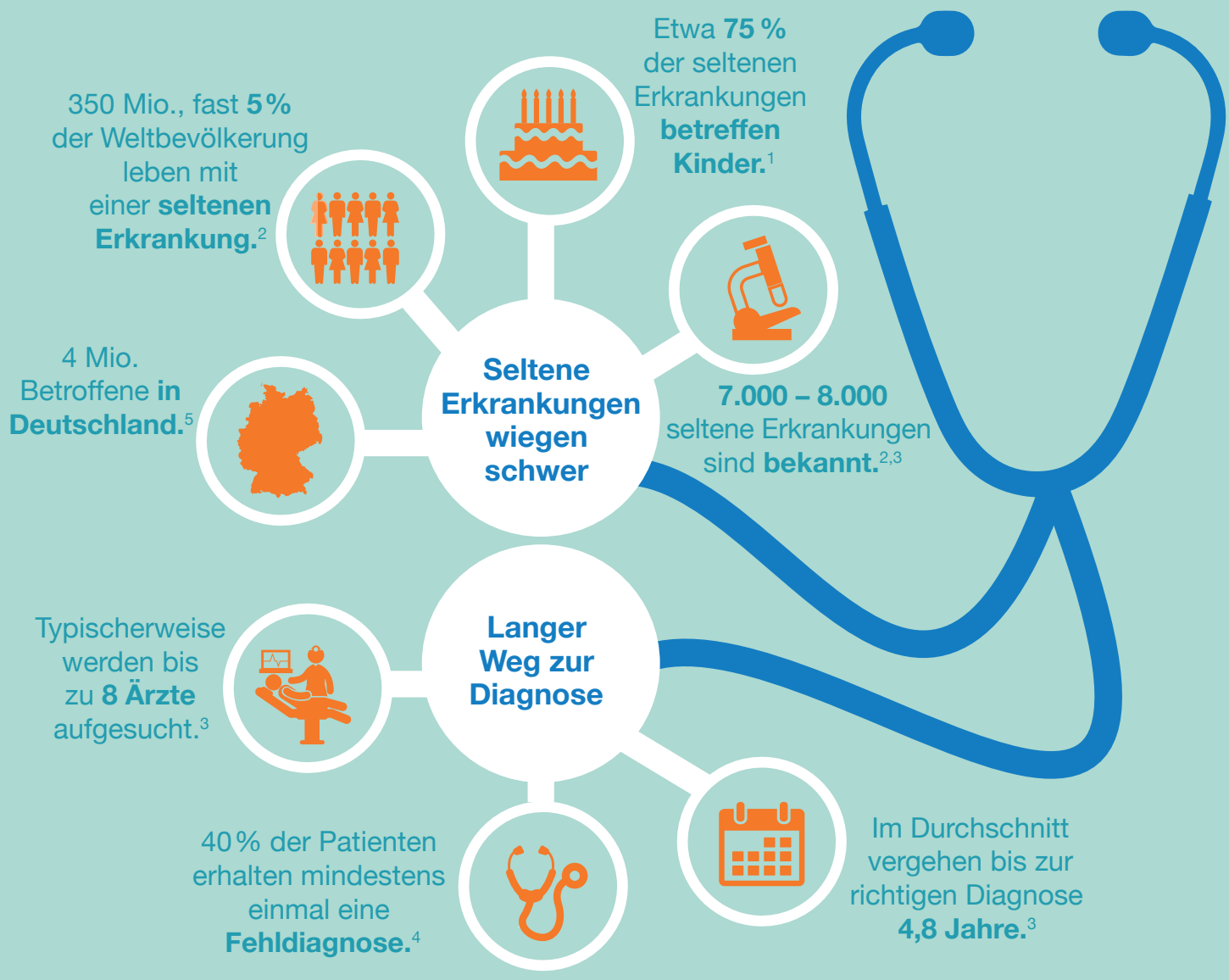


# SELTENE ERKRANKUNGEN: HERAUSFORDERUNG DIAGNOSE



## Referenzen

1. Genetic Alliance UK 2016. What is a Rare Disease? [www.raredisease.org.uk/what-is-a-rare-disease](http://www.raredisease.org.uk/what-is-a-rare-disease). Abgerufen am: 23.05.2018.
2. Global Genes. RARE Diseases: Facts and Statistics. [www.globalgenes.org/rare-diseases-facts-statistics](http://www.globalgenes.org/rare-diseases-facts-statistics). Abgerufen am: 23.05.2018.
3. Engel PA et al. Physician and patient perceptions regarding physician training in rare diseases: the need for stronger educational initiatives for physicians. Journal of Rare Disorders 2013; Vol. 1, Issue 2. [www.journalofraredisorders.com/pub/IssuePDFs/Engel.pdf](http://www.journalofraredisorders.com/pub/IssuePDFs/Engel.pdf). Abgerufen am: 23.05.2018.
4. EURORDIS. Survey of the Delay in Diagnosis for 8 Rare Diseases in Europe ('EURORDISCARE 2'). [www.eurordis.org/sites/default/files/publications/Fact\\_Sheet\\_Eurordiscare2.pdf](http://www.eurordis.org/sites/default/files/publications/Fact_Sheet_Eurordiscare2.pdf). Abgerufen am: 23.05.2018.
5. Nationales Aktionsbündnis für Menschen mit Seltenen Erkrankungen (NAMSE). [www.namse.de/seltene-erkrankungen.html](http://www.namse.de/seltene-erkrankungen.html). Abgerufen am: 23.05.2018.

**Shire Deutschland GmbH**  
Friedrichstraße 149  
10117 Berlin

T: + 49 (0) 30 206 582 - 0  
F: + 49 (0) 30 206 582 - 100  
E: [info.de@shire.com](mailto:info.de@shire.com)

[shire.de](http://shire.de)